

# 國一班親會報告

國中部主任  
謝明佑老師

# ◆ 國中學生生涯輔導紀錄手冊-1

① 學生個人資料，請妥善保管，並遵守保密原則

106版 106.8-109.6

## 國中學生生涯 輔導紀錄手冊

學校名稱： \_\_\_\_\_ 縣（市）立 \_\_\_\_\_ 國民中學

國（私）立 \_\_\_\_\_

學生姓名： \_\_\_\_\_

班級座號	轉學(轉班)註記	異動後班級座號
一年 班 號	<input type="checkbox"/> 年 月 日由 國中(班)轉入 <input type="checkbox"/> 無異動	一年 班 號
二年 班 號	<input type="checkbox"/> 年 月 日由 國中(班)轉入 <input type="checkbox"/> 無異動	二年 班 號
三年 班 號	<input type="checkbox"/> 年 月 日由 國中(班)轉入 <input type="checkbox"/> 無異動	三年 班 號

1. 若遇學生異動（轉班、轉學等），本紀錄手冊請隨學籍相關資料一併轉移。

2. 本紀錄手冊平時建議由學校相關處室統一保存。發還學生填寫時，請提醒學生妥善保管，以免遺失造成資料闕漏，影響後續生涯輔導之進行。

3. 學生畢業時，手冊發還本人參用。部分資料若學校相關處室需留存，請自行影印。

- 100學年度起，新生每人一冊
- 手冊可幫助學生澄清個人的性向、興趣、價值觀，瞭解家人的期待，及自己的學習表現（會考、學習成就、社團幹部、獎懲、職業試探結果等）比較適合哪一類學校及科別，做為升學選校參考



# 教育會考怎麼考

考試科目	題型	題數	考試時間
國文	4選1	45~50題	70分鐘
英語	4選1 (閱讀)	40~45題	60分鐘
	3選1 (聽力)	20~30題	25分鐘
數學	4選1	25~30題	80分鐘
	非選擇題	2題	
社會	4選1	60~70題	70分鐘
自然	4選1	50~60題	70分鐘
寫作測驗	引導寫作	1題	50分鐘



# 能力等級與加註標示

能力等級	加註標示	標示說明
精熟(A) 答對題數80~85% 以上	A++	精熟等級前25%
	A+	精熟等級前26%~50%
	A	
基礎(B) 答對題數 40%以上	B++	基礎等級前25%
	B+	基礎等級前26%~50%
	B	
待加強(C)	C	



109年國中教育會考  
各科能力等級加標示人數百分比統計表

		國文		英語		數學		社會		自然	
精熟	A++		7.22%		7.74%		5.62%		7.48%		4.19%
	A+	20.55%	6.24%	25.86%	9.94%	22.37%	5.90%	20.28%	2.69%	15.71%	4.42%
	A		7.09%		8.18%		10.85%		10.11%		7.10%
基礎	B++		19.14%		13.02%		12.62%		17.12%		16.44%
	B+	66.17%	15.01%	47.40%	10.70%	50.00%	13.59%	64.88%	15.89%	62.33%	16.11%
	B		32.02%		23.68%		23.79%		31.87%		29.78%
待加強	C	13.28%		26.74%		27.63%		14.84%		21.96%	

表一、109年國中教育會考  
國文、英語、社會與自然等級加標示與答對題數對照表

		國文		英語（閱讀）		社會		自然	
精熟	A++		44-48		40-41		60-63		52-54
	A+	40-48	42-43	36-41	38-39	55-63	59	47-54	50-51
	A		40-41		36-37		55-58		47-49
基礎	B++		35-39		31-35		47-54		39-46
	B+	20-39	31-34	14-35	25-30	24-54	39-46	20-46	31-38
	B		20-30		14-24		24-38		20-30
待加強	C	0-19		0-13		0-23		0-19	

## 桃連區入學方式—免試比序說明

### 適性輔導

- 採計32分
- 總分32分

1. 畢業資格：6分
2. 就近入學：5分
3. 生涯規劃：6+15分

### 【變動式積分】

### 多元學習

- 採計35分
- 總分42分

1. 均衡學習：9分(3→4領域)
2. 品德表現：10分
3. 服務表現：10分
4. 才藝表現：5分
5. 體適能：6分
6. 本土語言認證:2分

### 教育會考

- 33分

1. 會考成績：30分
2. 寫作測驗成績：3分

## 多元學習表現

- 採計35分
- 總分42分

均衡學習：9分

- 基本條件為國中健體、藝文、綜合領域五學期平均成績達60分以上者各得3分。

## 多元學習表現

- 採計35分
- 總分42分

品德表現：10分

- 大功每次4.5分，記功每次1.5分，嘉獎每次0.5分(最高6分)。
- 銷過後，無記過或二次(含)警告以下者得6分。



# 多元學習表現

- 採計35分
- 總分42分

服務表現：10分

- 擔任班級內幹部、自治市幹部及社團幹部任滿1學期，經考核表現優良者得2分(上限4分)。
- 志願服務學習時數，每1小時0.3分。  
→ 總時數**採整數**，33.5小時計為33小時，積分只到9.9分，請注意！

擔任班級或學生幹部及志願服務學習時數得合併計分

# 109年桃連區免試入學-同分超額比序步驟

類別	人數	百分比
5A0B0C	17418	8.46%
4A1B0C	10422	5.06%
4A0B1C	16	0.01%
3A2B0C	10956	5.32%
3A1B1C	56	0.03%
3A0B2C	0	0.00%
2A3B0C	14295	6.94%

各科成績	精熟(A++,A+,A)	基礎(B++,B+,B)	待加強C
積分	6分	4分	2分

- 1 各項目加總總積分
- 2 低收入戶學生優先
- 3 適性輔導總積分
- 4 多元學習表現總積分
- 5 教育會考換算總積分
- 6 志願序積分
- 7 教育會考成績等級標示總點數
- 8 教育會考國文科標示
- 9 教育會考數學科標示
- 10 教育會考英語科標示
- 11 教育會考社會科標示
- 12 教育會考自然科標示

## 標示比序

(A++>A+>A> B++>B+>B>C)

等級標示	A++	A+	A	B++	B+	B	C
點數	7點	6點	5點	4點	3點	2點	1點

# 12年國教採計項目

- 基本如就近入學、畢業、輔導、體能積分皆可全拿
- 志願序部份及同分比序部份國三會再宣導
- 才藝表現沒積分一樣能滿分（有積分就可以抵嘉獎或志工，最多抵5分）
- 現階段要完成的有下列兩項
  - 1、**志工服務**積分10分：一小時0.3分，或指定幹部一學期2分(最多4分)
  - 2、**獎勵**積分10分：嘉獎0.5分，最多6分；若取得基礎6分則只再需要4分就好（8個嘉獎，1小功抵3嘉獎）

# 12年國教採計項目

1、**志工服務**：採8月1日以後，不分校內外，請於取得時數後至復旦**ONLINE上網登錄**，再拿到**學務處採認**。

以指定幹部採認志工積分者，若**於當學期轉換**為記功嘉獎者則不能改認志工積分。

2、**獎勵**：原始獎懲若有一小過或三警告以上者，將無法取得基礎6分；且採計積分時會算**獎懲相抵後**的分數，故請同學務必銷過。

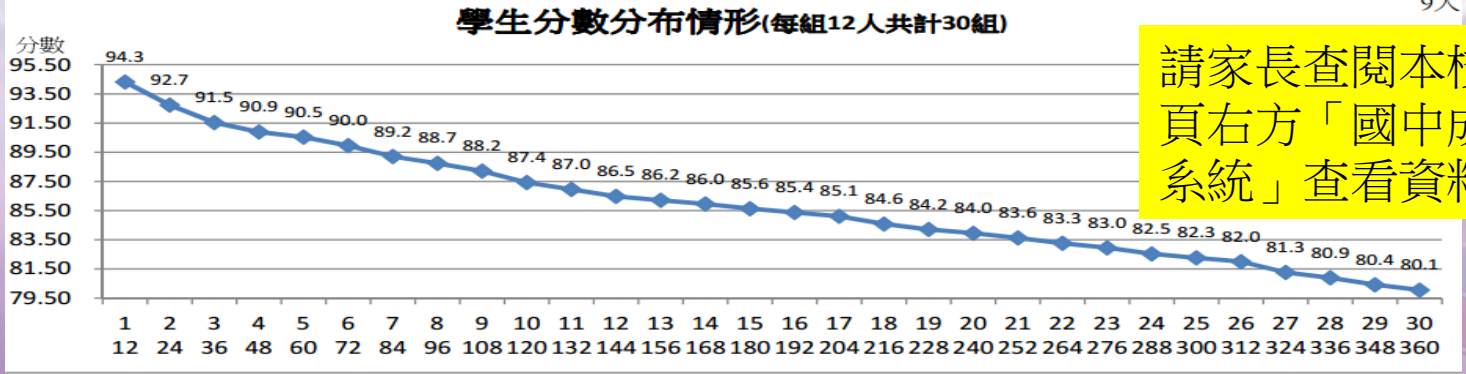
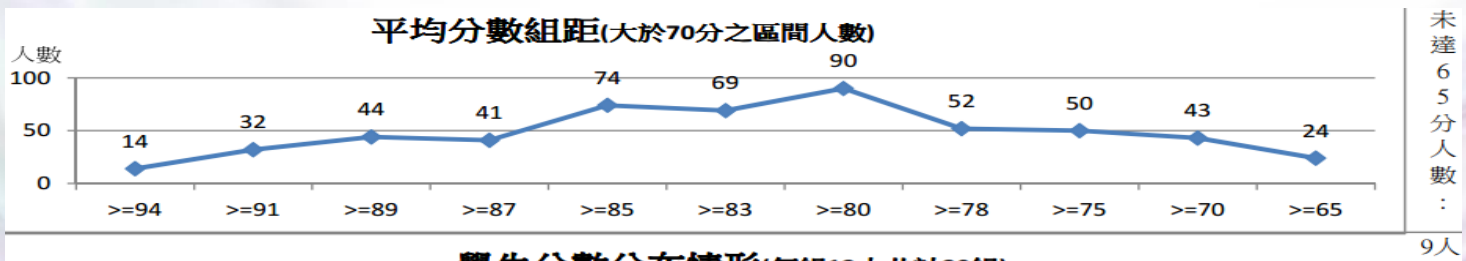
# Q1：就讀復旦是否要補習

- 不須過度要求學生要校前50、100名
- 跟著學校的腳步，學生皆可錄取理想學校

會考成績	累進人數(校排)	說明	平均每班 累進人數
<b>5A且32點以上</b>	203人	第一志願標準	17名
<b>5A</b>	306人	會考滿分(全桃1750人)	26名
<b>4A1B5+</b>	364人	中大壩中標準 數理語文班標準	30名
<b>3A2B</b>	458人	內高標準	38名

# Q2：校排名？

- 依據教育部規定各式學科考試不公告校排名
- 可公告組距（兩週後於最新消息的考試資訊）



請家長查閱本校首頁右方「國中成績系統」查看資料



# Q3：直升復旦高中

- 標準：校排前90%
- 國二升國三：看一上一下二上之學期成績
- 國三升高一：看二上二下三上8~9次段考成績  
未達標者可拼會考2A3B

同時訂定數理/語文班標準及獎學金標準

屆時請參考當年度辦法

六大目標

七大面向

29

二十九個方案